

発行 佐久市有機農業研究協議会 (発行責任者: 夏川周介) 【構成】佐久市・JA 佐久浅間・佐久総合病院・佐久市農業委員会臼田地区委員会
(事務局) 長野県佐久市臼田787 (一財) 農村保健研修センター内 TEL 0267-82-5800 FAX 0267-82-5801 URL <http://nouson-rhtc.jp/>
活動の紹介は <http://nouson-rhtc.jp/youkinougyo/> [佐久市有機農業] 検索

講演会のご案内

おいしい野菜を健康に育てるコツ

申込み必要

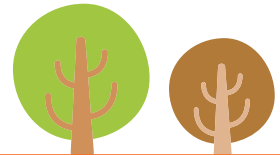
- * 堆肥でフカフカの土づくり (上手な肥料の使い方も)
- * 病害虫対策 (早期発見、病気のまん延を防ぐ、自然農業)
- * 雑草を有効活用する (草マルチ、緑肥作物ほか)
- * 作付けプラン (相性の良い野菜の組み合わせほか)

3年続けた大好評の土づくり講演を土台に、おいしく安全な野菜の育て方の基本と実際に役立つ方法を学びます。初めての方もお気軽にご参加を。

日時 11月28日(水) 午後1時30分～4時 (受付:1時より)
質問の時間もあります。

会場 佐久市市民創錬センター
佐久市猿久保165-1 TEL 0267-66-0551

講師 木嶋 利男 先生
農学博士 伝統農法文化研究所代表
有機農業・伝承農法の研究と実証を行っている
著書 『プロに教わる 安心! はじめての野菜づくり』学研プラス
『「育つ土」を作る家庭菜園の科学』講談社
『農薬に頼らない家庭菜園 コンパニオンプランツ』家の光協会



参加
申し込み

FAXの場合 0267-82-5801 氏名・電話番号、11/28講演会と明記のうえ送信ください
TELの場合 0267-82-5966 平日9時～17時受付

(定員になり次第締切ります)



冬の野菜づくりは「健康づくり」

申込み不要
参加者募集につき説明会を2回開催します

 今年で
8年目!

日時 9月10日(月) 9時~10時30分
 9月12日(水) 14時~15時30分
 ※2回のうち、どちらかにご参加ください

会場 当協議会 実験農場管理棟
 (一財)農村保健研修センター 西側、佐久老人保健施設南側

講師 当協議会・実験農場長 川妻干将 (一財)日本農村医学研究所 柳澤和也 ほか

参加者の声

- 葉物で冬の食卓も彩りよく華やかに♪ (60代女性)
- 身体に無理なく続けられました (70代男性)
- 仲間との情報交換も魅力の一つ! (50代女性)

閉じこもりがちになる冬期間、農業用ハウスで新しい体験をしてみませんか。種まきから収穫まで、冬場の野菜栽培を身につけながら真冬に青菜が食べられる喜びの体験、また、元気で農作業を続けるための「コツ」などが学べます。一人でも、友人や夫婦などグループでの参加も可能です。

活動期間：10月中旬～3月 ※応募者多数の場合は、抽選になります。

●多彩な学習会も開催、随時広報等でお知らせします。

学習会開催

土のpHと養分を測ってみましょう



多くの作物はpH5.5～6.5の範囲であれば土の養分をよく吸収します。しかし、酸性度・アルカリ度がともに強すぎる場合や、肥料をまき過ぎるとよく育ちません。土の電気伝導度(EC)を調べると、土の養分量の目安がつかめ、無駄なく肥料を使うことができます。

当日は、皆さんが持ち寄った畑やハウスの土を測定し、土づくり・肥料の使い方についてアドバイスします。

申込み必要
開催日時 11月22日(木) 集合9時半：12時終了

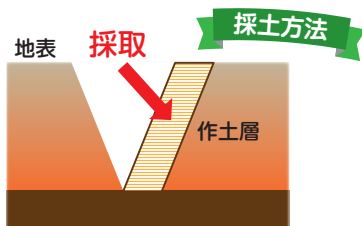
会場 当協議会・実験農場管理棟 (一財)農村保健研修センター西側、佐久老人保健施設南側

参加費 1試料200円(一人2つまで。当日持参。)

申込先 実験農場 TEL0267-82-5966 平日9時～17時受付 ※20土壌試料で締め切ります。

担当講師 長野県佐久農業改良普及センター 柳澤俊一 当協議会・実験農場長 川妻干将

事前に測定したい土を採り、よく乾燥し細かくして茶碗一杯お持ちください。



地表のごみ等を取り除き、上下の量が等しくなるよう深さ10cm～15cmで柱状に採る。1つのほ場で4～5カ所から採土し1つにまとめる。

